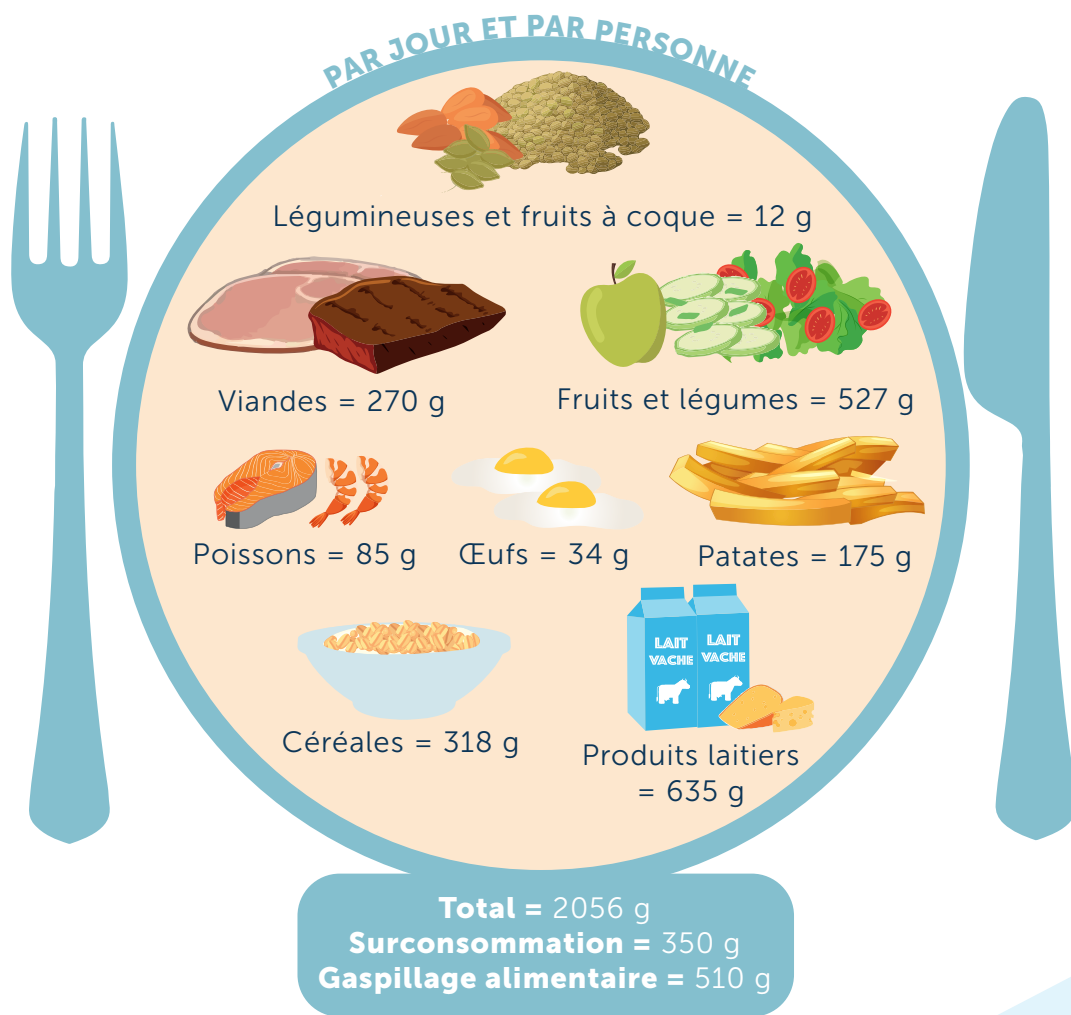


L'ALIMENTATION, NOTRE 1^{ER} IMPACT SUR L'EAU !

2 L'ASSIETTE IDÉALE

Définition alimentations durables FAO 2010 : Les alimentations durables sont les systèmes à faibles impacts environnementaux, qui contribuent à la sécurité alimentaire des générations présentes et futures. Elles sont nutritionnellement correctes, sûres et saines, tout en optimisant les ressources naturelles et humaines.

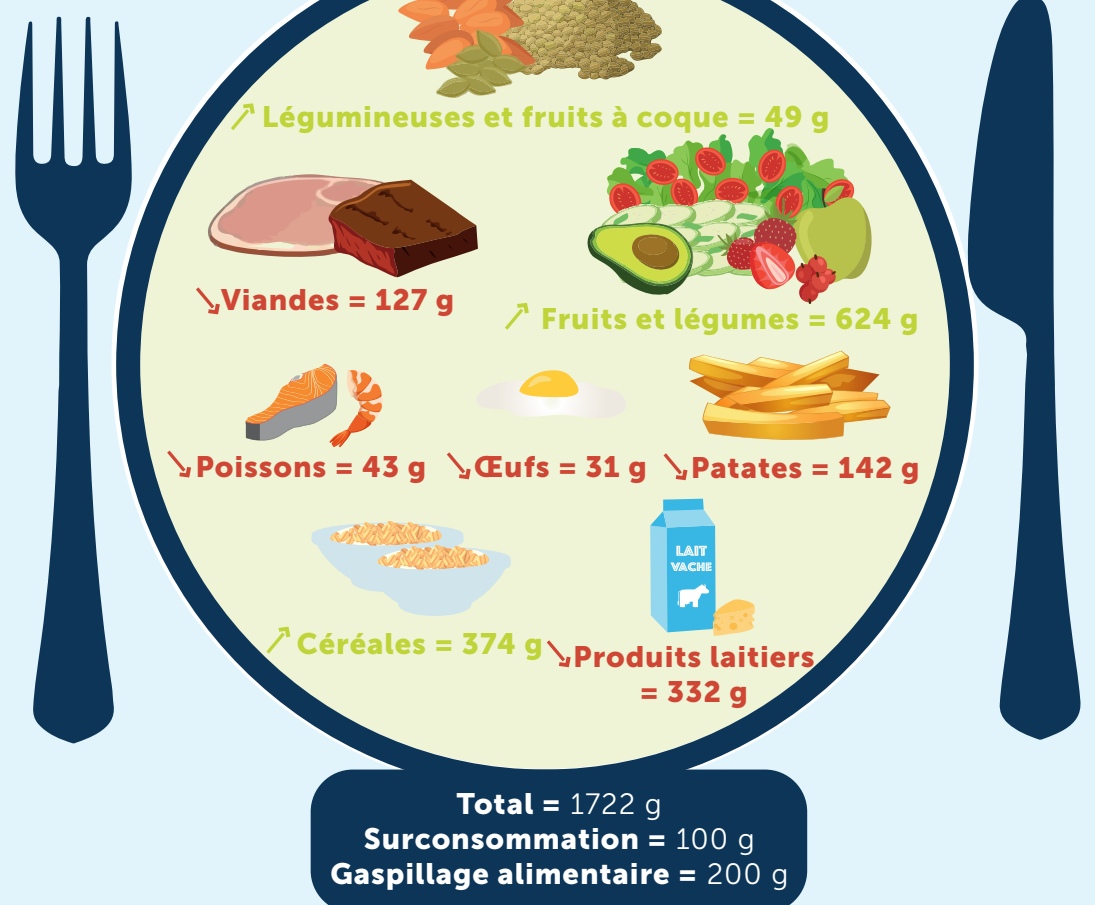


Les régimes alimentaires actuels poussent la Terre au-delà de ses limites et sont sources de maladies : **ils sont une menace à la fois pour notre santé et l'équilibre de notre planète.**

RÉGIME ALIMENTAIRE ACTUEL

RÉGIME ALIMENTAIRE IDÉAL 2030*

Un régime riche en plantes et contenant une faible proportion d'aliments d'origine animale a **des avantages à la fois pour la santé et l'environnement.**



*scénario Afterres2050 Solagro

Le +
Water
Family

Mesurez l'empreinte environnementale de votre assiette grâce à notre **calculateur du citoyen responsable !**



calculateur
du citoyen responsable



WATER FAMILY
DU FLOCON À LA VAGUE

RÉPUBLIQUE
FRANÇAISE
Liberté
Égalité
Fraternité

eau
GRAND SUD-OUEST
AGENCE DE L'EAU ADOUR-GARONNE