

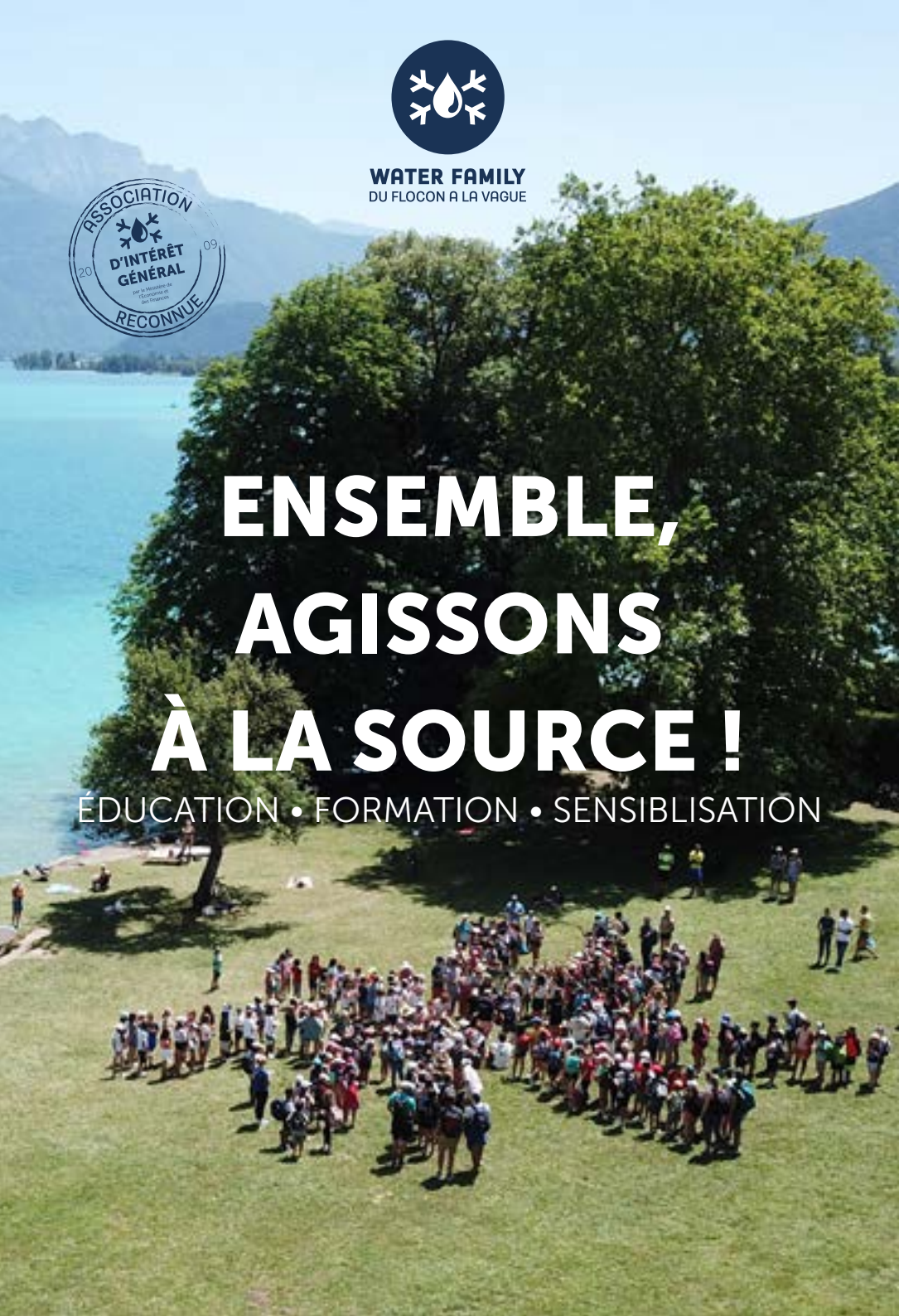


WATER FAMILY
DU FLOCON A LA VAGUE



ENSEMBLE, AGISSONS À LA SOURCE !

ÉDUCATION • FORMATION • SENSIBILISATION



L'ASSOCIATION

La Water Family - Du Flocon à la Vague a pour mission d'éduquer à la préservation de l'Eau, de notre Santé et de l'ensemble du Vivant.

Depuis 2009, l'association développe des programmes pédagogiques complets pour les scolaires, les entreprises et les événements. Le tout avec une approche d'éducation positive et une valorisation des bonnes pratiques !

Le monde change alors adaptons-nous dès aujourd'hui : ensemble agissons à la source !



73 200

personnes sensibilisées en 2024

17 000

enfants et jeunes éduqués en classe et en pleine nature

2 200

adultes accompagnés sur des ateliers, formations et séminaires

54 000

personnes sensibilisées lors d'événements grand public

NOS ACTIONS

1.

PÉDAGOGIE
& ÉDUCATION
POSITIVE

2.

FORMATION
& ACCOMPAGNEMENT

3.

EXPÉRIENCE
NATURE

4.

ENGAGEMENT
CITOYEN

PLUS DE 150 AMBASSADEUR.RICE.S ENGAGÉ.E.S À NOS CÔTÉS



BENJAMIN DUTREUX - Skipper IMOCA

Depuis 2017, Benjamin transmet des valeurs éducatives environnementales dans le monde de la voile et du sport en général. Un Vendée Globe et une neuvième place plus tard, Benjamin continue de nous faire vivre une belle aventure iodée à bord de son nouvel IMOCA et nous embarque pour un nouveau Vendée Globe en 2024 aux côtés de notre mascotte Flaggy.

LAETITIA ROUX - Championne de ski alpinisme

Avec les vidéos Be the Change, développées main dans la main avec l'association, Laetitia sensibilise aussi en classe les enfants des Hautes-Alpes et participe aux Odysées Pleine Nature.



MATHIEU CRÉPEL - Champion de snowboard

Mathieu est l'ambassadeur historique de l'association. Il intervient sur nos événements pédagogiques pour sensibiliser les scolaires lors des Odysées des Juniors pour valider leurs diplômes Water Responsible ! Aujourd'hui, il réalise des documentaires d'aventures engagées.



OPHÉLIE DAVID - Championne de skicross

Ambassadrice de la première heure, Ophélie est aussi la marraine de notre antenne Corse ! Elle organise chaque année sur l'île de Beauté une super Odysée des Juniors réunissant enfants, champions, scientifiques et grand public autour des messages de sensibilisation de la Water Family et d'actions de terrain !



GILLES BOEUF - Biologiste

Il est le parrain de l'association. Grâce à ses connaissances en matière de biodiversité, il apporte son expertise au Conseil Scientifique de l'association afin d'enrichir les outils pédagogiques.

Chaque mois, retrouvez un nouvel épisode de notre podcast Aventuriers Engagés sur vos plateformes d'écoute !



4 150 L PAR JOUR ET PAR PERSONNE, COMPRENDRE NOTRE RAPPORT À L'EAU



L'eau visible = 150 L

Chaque geste compte pour préserver l'eau
+ 15 g de pollution rejetés
 Privilégiez des produits naturels à la maison !

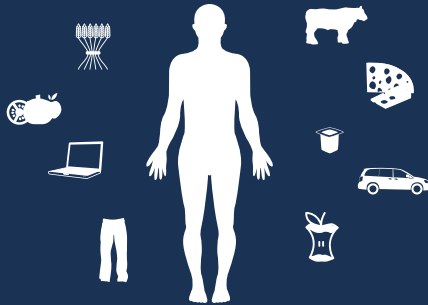


Objets et transports = 1000 L / 4 000 L

Nos objets sont fabriqués loin avec des matières polluantes. Nos transports fonctionnent avec des énergies fossiles qui sont de plus en plus difficiles à extraire et génèrent beaucoup de pollution.

+ L'eau invisible = 4 000 L

C'est l'eau qu'on ne voit pas mais qui est utilisée à chaque étape du cycle de vie de tous nos biens de consommation.



et 200 g de pollution rejetés

Alimentation = 3 000 L / 4 000 L

Tout ce que nous mangeons nécessite de l'eau pour être produit. L'élevage intensif, les transports lointains, les pesticides et les engrais chimiques font de l'alimentation notre **1er impact sur l'eau !**

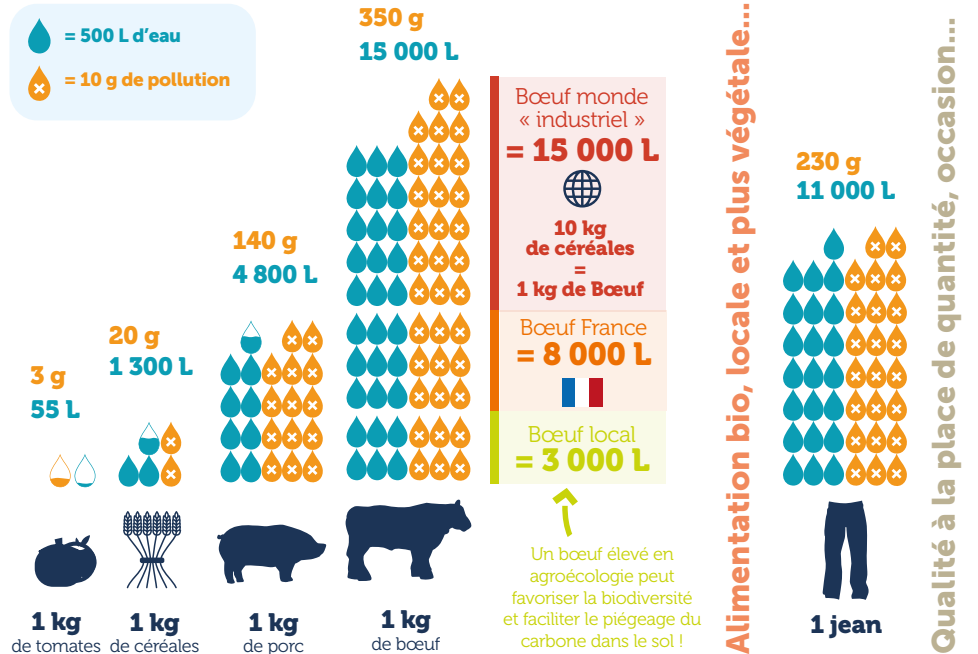
Depuis 15 ans, nous éduquons les jeunes et familles à consommer plus responsable !

sources : Bilan H2O®, CRT APESA, Eco-Invent 2, Mekonnen et Hoekstra, 2010

L'EAU INVISIBLE OU INDIRECTE ET LA NOTION DE CYCLE DE VIE



CE QUI DONNE POUR DES PRODUITS DE NOTRE QUOTIDIEN :



PÉDAGOGIE & ÉDUCATION POSITIVE

15 ans d'expérience sur la création de programmes pédagogiques autour de l'eau, de la santé et de l'écologie scientifique



Téléchargez gratuitement nos outils pédagogiques : waterfamily.org

S'ENGAGER À NOS CÔTÉS

Que vous soyez une entreprise ou un particulier, engagez-vous à nos côtés pour diffuser nos messages !

MÉCÉNAT DE DONNS

Que vous soyez une entreprise ou un particulier, votre don est déductible d'impôts et nous permet d'assurer nos actions d'éducation à l'écologie dans les classes, en pleine nature et lors de nos événements.



LE PARCOURS PÉDAGOGIQUE



1. Temps de la connaissance

Transmettre aux jeunes en classe toutes les connaissances et données scientifiques des enjeux écologiques de notre époque concernant l'Eau, notre Santé et le Vivant.

2. Temps du jeu et de l'expérience

Permettre aux jeunes déjà sensibilisés de participer à des jeux et ateliers ludiques animés par nos équipes et des structures partenaires. À la fois participatifs, sportifs ou en pleine nature, ces ateliers permettent de partager une expérience unique pour conclure le parcours pédagogique.



Nous accompagnons également des projets avec les éco-délégué.e.s dans les collèges et lycées.

SENSI-FORMATION

Nous vous proposons des ateliers de sensibilisation sur-mesure : ateliers ludiques et interactifs, sciences participatives, expériences sportives, nous avons à cœur d'accompagner l'ensemble de vos collaborateurs.trice.s dans la découverte de la protection de l'eau et du vivant grâce à l'écologie scientifique et positive.



FORMATION

Comme près de 3 000 professionnel.elle.s chaque année, formez vos équipes aux enjeux écologiques de notre époque, à travers le prisme de l'eau, qui est à l'origine de la vie sur Terre.

FORMATION



Nos actions de formation sont certifiées **Qualiopi** et se composent en **6 modules**, adaptables à vos besoins.

Module 1
PROGRAMME « WATER RESPONSIBLE » L'EAU DE A À Z

Identifiez les enjeux de l'eau visible et invisible pour adapter au mieux vos pratiques au sein de votre structure

Module 2
DEVENIR ANIMATEUR.TRICE « WATER RESPONSIBLE » L'EAU DE A À Z

Maîtrisez les notions d'eau visible et invisible et apprenez à utiliser nos outils pédagogiques pour devenir animateur.trice

Module 3
SOBRIÉTÉ ET RESPONSABILITÉ DES ORGANISATIONS

Appréhendez les enjeux et les principes d'actions au sein de votre structure grâce à un diagnostic et mettez en place un plan d'action « éco-structure »

Module 4
FONDAMENTAUX D'UN ÉVÉNEMENT ÉCO-RESPONSABLE

Appréhendez les enjeux et les principes d'actions d'un événement éco-responsable en ayant un cadre de référence de pratiques responsables à l'aide de notre diagnostic « éco-événement »

Module 5
FONDAMENTAUX DU DÉVELOPPEMENT DURABLE & RSE

Comprenez le cadre normatif, analysez les enjeux du développement durable et de la RSE afin d'appréhender la globalité de la démarche et de valoriser les bonnes pratiques dans son environnement

Module 6
LA SOBRIÉTÉ NUMÉRIQUE

Comprenez les principes et enjeux autour de la sobriété numérique pour adopter une approche cycle de vie dans la gestion de la sobriété numérique afin d'initier une démarche de sobriété numérique

POURQUOI FORMER VOS ÉQUIPES ?

Nos formations professionnelles s'adressent à toutes entreprises soucieuses de l'environnement et souhaitant agir concrètement pour préserver le cycle de l'Eau, leur Santé et l'ensemble du Vivant. L'objectif ? Comprendre où et comment agir en mettant en place des pratiques éco-responsables, de l'entreprise à l'individu en passant par les décideur.euse.s.



ACCOMPAGNEMENTS

Nos outils d'accompagnements permettent d'identifier rapidement les points forts et les pistes d'amélioration à travailler collectivement



ÉCO-ÉVÉNEMENT & ÉCO-STRUCTURE

À l'aide de notre outil de diagnostic, nous pouvons évaluer un événement ou une structure par priorité d'impact : alimentation, transport, gestion des déchets... À l'issue du diagnostic nous proposons des solutions et dressons une charte des bonnes pratiques que vous pourrez mettre en avant dans votre communication interne et externe, le jour de l'événement par exemple.

CONFÉRENCE, DÉBAT, SÉMINAIRE

Nous proposons des interventions sur les thématiques liées à l'eau : les arbres, l'alimentation, la consommation responsable, les low-tech... Nous pouvons inviter certains de nos ambassadeur.rice.s spécialistes sur ces thématiques. Nous pouvons mettre en place plusieurs types d'animations pour les séminaires d'entreprises : stands d'animations, de jeux, ateliers ludiques, sportifs ou manuels.



NOUVEAU : TRAJECTOIRE EAU ET TERRITOIRE

Comprendre comment fonctionnent l'hydrosystème et le cycle de l'eau de son bassin versant pour faire émerger de nouvelles solutions et des initiatives pour économiser l'eau, réduire les pollutions à la source et protéger la biodiversité, dans une démarche d'intelligence collective et de participation citoyenne !



EXPÉRIENCE NATURE



Nous créons des expériences pleine nature pour les scolaires et le grand public afin de faire classe dehors et les sensibiliser à la protection du Vivant !



LES ODYSSÉES PLEINE NATURE

Inspirées de nos Odyssées des Juniors historiques, les Odyssées Pleine Nature viennent compléter le parcours pédagogique autour de la protection du Vivant via des ateliers sportifs, des jeux ludiques, des expériences naturalistes et des plantations d'arbres.

LES AIRES ÉDUCATIVES

Les Aires Marines Éducatives (AME) et les Aires Terrestres Éducatives (ATE) sont des zones de petites tailles gérées de manière participative par les élèves d'une école primaire. C'est un projet pédagogique et écocitoyen de connaissance et de protection du milieu marin ou terrestre travaillé en étroite collaboration avec les collectivités.

Participez en créant une AME / ATE !



Nous pilotons 2 ATE à Audierne et Navarrenx, et nous accompagnons 2 ATE à Rochebrune et au Lac de Serre Ponçon.

ENGAGEMENT CITOYEN



Rassembler autour d'une vision commune : l'éducation à l'écologie en classe et en pleine nature c'est la clé pour changer le monde !

L'ÉCOLOGIE SCIENTIFIQUE

C'est la « science qui étudie les relations des êtres vivants avec leur environnement ». L'écologie est donc avant tout une science ! Son objet est l'étude des interactions des êtres vivants entre eux au sein de leur environnement. C'est la science de notre maison : notre Terre-Océan.



LE MANIFESTE

Nous souhaitons que :

- 1 L'Écologie soit une nouvelle matière scientifique enseignée dès le plus jeune âge à l'école, pour développer la conscience de l'enfant sur les relations entre les êtres vivants et l'accompagner sur l'adaptation aux changements climatiques.
- 2 L'Écologie soit enseignée en classe et au cœur du vivant, en pleine nature pour observer et expérimenter au plus proche des espaces naturels.
- 3 L'Écologie se décline aussi dans toutes les autres disciplines enseignée (transversalité) et tout au long de sa scolarité et des études (continuité).

TÉLÉCHARGEZ LE MANIFESTE INTÉGRAL





COMMENT NOUS SOUTENIR ?

Vous pouvez réaliser un don ou adhérer depuis notre site :

waterfamily.org

Les dons et adhésions sont destinés à financer
**nos interventions en classe ainsi que la création des outils
pédagogiques**

que nous mettons ensuite à disposition de toutes et tous gratuitement.

Faites un don



10 €
=
1 enfant
sensibilisé

Adhérez



AGISSEZ À NOS CÔTÉS

Découvrez nos **antennes**
réparties sur **4 bassins versants**

Vous souhaitez
nous rejoindre
ou proposer
un projet à une
de nos antennes ?

Contactez-nous :
contact@waterfamily.org

Suivez-nous :

