

Ensemble agissons à la
source pour protéger
l'eau, notre santé
et la planète !



DEVIENS WATER RESPONSABLE

ET REJOINS LA WATER FAMILY

« Séance 5 : L'eau et les pollutions »

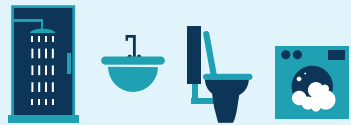


WATER FAMILY
DU FLOCON A LA VAGUE



L'EAU INVISIBLE OU CACHÉE

l'eau visible = 5 %
de notre consommation d'eau quotidienne



150 L
d'eau consommés

La douche, l'évier, les toilettes,
la machine à laver...

15 g
de pollution rejetés

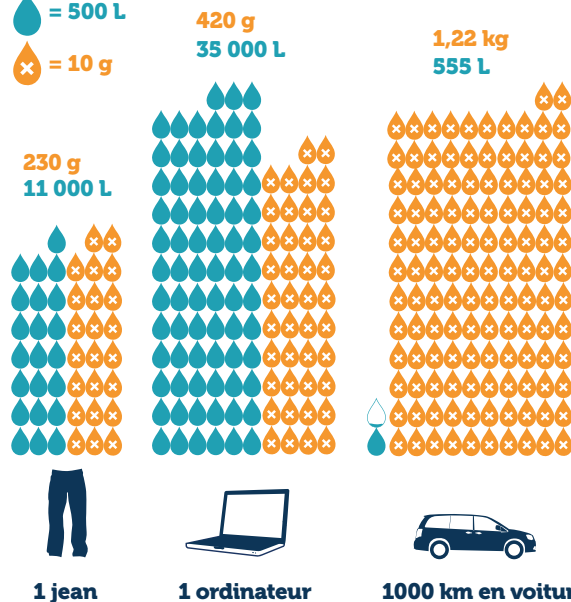
Les cosmétiques & les
produits d'entretiens

Cosmétiques

Rappel : un européen adulte porte en moyenne **400 substances chimiques** par jour sur sa peau ! **À la maison, le geste le plus important si on veut protéger l'eau, c'est privilégier les produits naturels.**

Objets & transports

1 goutte = 500 L
1 goutte = 10 g



1 000 L
d'eau consommés

50 g
de pollution rejetés

Nos objets du quotidien sont généralement **fabriqués loin avec des matières parfois très polluantes** (minerais rares, teinture, anti-tâches...) !
Nos transports **fonctionnent principalement avec des énergies fossiles** qui sont de plus en plus **difficiles à extraire et qui génèrent beaucoup de pollution.**

**TOUS LES JOURS
JE CONSOMME
4150 L D'EAU
(DONT 4000 L
INVISIBLES)**

**l'eau
invisible
= 95 %**
de notre consommation d'eau quotidienne

4 000 L
d'eau consommés

200 g
de pollution rejetés

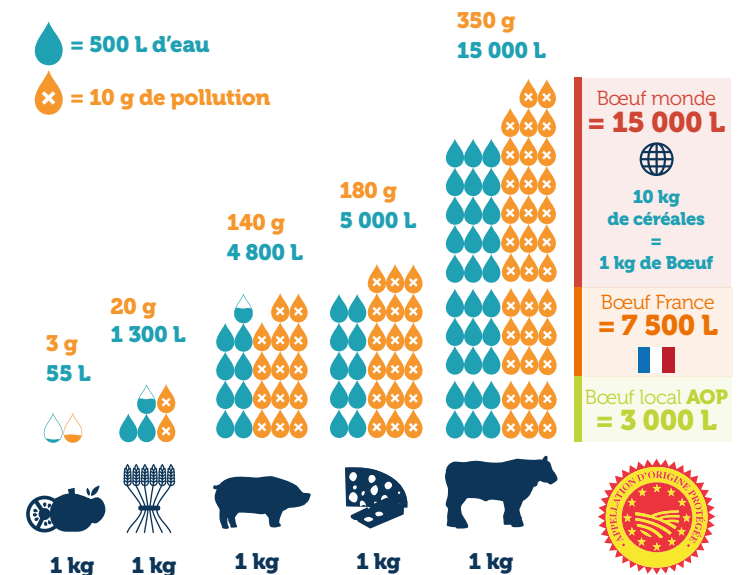
C'est l'eau qu'on ne voit pas mais qui est utilisée du début
à la fin dans tout le cycle de vie de nos objets
et de nos aliments.



Alimentation

1 goutte = 500 L d'eau

1 goutte = 10 g de pollution



3 000 L
d'eau consommés

150 g
de pollution rejetés

Tout ce que nous mangeons nécessite de l'eau pour être produit. **L'élevage intensif, les transports lointains, les pesticides et engrais chimiques font de l'alimentation notre 1^{er} impact sur l'eau !**

Gaspillage alimentaire



**1/3 de l'alimentation
fabriquée est gaspillée ou perdue**

ce qui représente **1 000 L d'eau** gaspillés et + de **50 g de pollution** rejetés (par jour et par personne)

L'EAU ET NOTRE SOCIÉTÉ



Agriculture
(46 %)*



Eau potable
(34 %)*



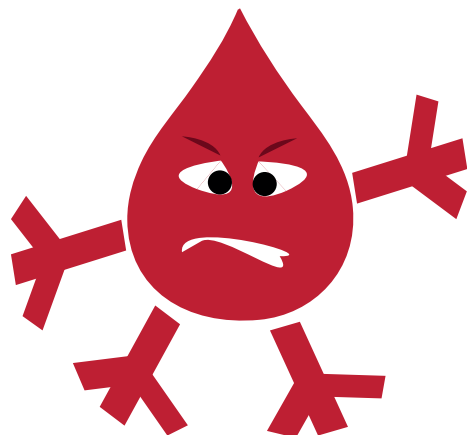
Industrie
(12 %)*



Énergie
(8 %)*

* % d'eau prélevés en 2015
en Nouvelle Aquitaine

L'eau est considérée comme la ressource naturelle la plus importante de la Terre car **elle est essentielle au développement des humains et de leurs sociétés.**



Le problème c'est que les activités humaines impactent la qualité et la quantité disponible en eau.



**Exemple du
Tourisme**

LES 3 FAMILLES DE POLLUTION

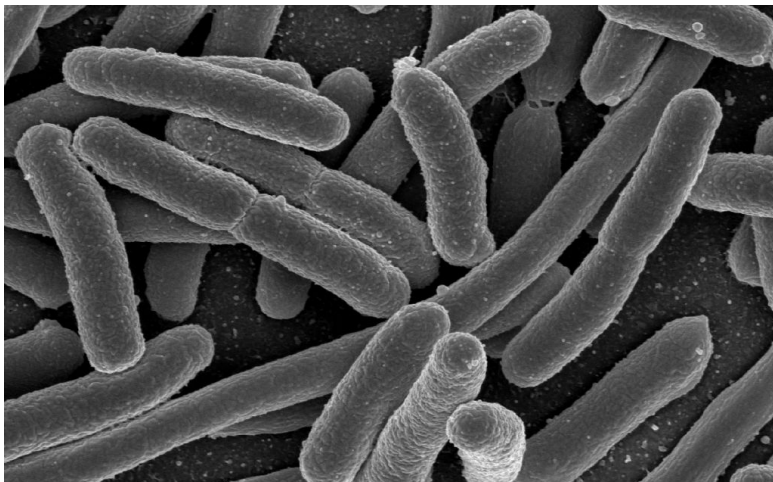


Les macrodéchets (ex. le plastique).
Problèmes, ils peuvent intégrer et perturber la chaîne alimentaire.

LES 3 FAMILLES DE POLLUTION



Les macrodéchets (ex. le plastique).
Problèmes, ils peuvent intégrer et perturber la chaîne alimentaire.

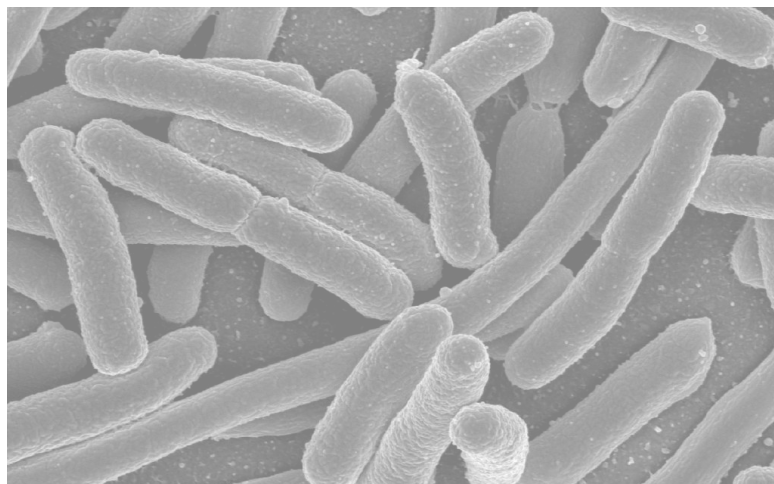


Les pollutions microbiologiques (germes, bactéries, virus). C'est la première cause de mortalité dans le monde

LES 3 FAMILLES DE POLLUTION



Les macrodéchets (ex. le plastique).
Problèmes, ils peuvent intégrer et perturber la chaîne alimentaire.



Les pollutions microbiologiques (germes, bactéries, virus). C'est la première cause de mortalité dans le monde



Les pollutions chimiques (métaux lourds, pesticides, médicaments) peuvent être toxique à l'état de trace et se combiner pour faire des mélanges très toxique (effet cocktail).

LES 3 FAMILLES DE POLLUTION



MACRODÉCHETS



POLLUTION
MICROBIOLOGIQUE



POLLUTION
CHIMIQUE

LES 3 FAMILLES DE POLLUTION



MACRODÉCHETS



POLLUTION
MICROBIOLOGIQUE



POLLUTION
CHIMIQUE

LES 3 FAMILLES DE POLLUTION



MACRODÉCHETS



POLLUTION
MICROBIOLOGIQUE



POLLUTION
CHIMIQUE