

Ensemble agissons à la  
source pour protéger  
l'eau, notre santé  
et la planète !



# DEVIENS WATER RESPONSABLE

ET REJOINS LA WATER FAMILY

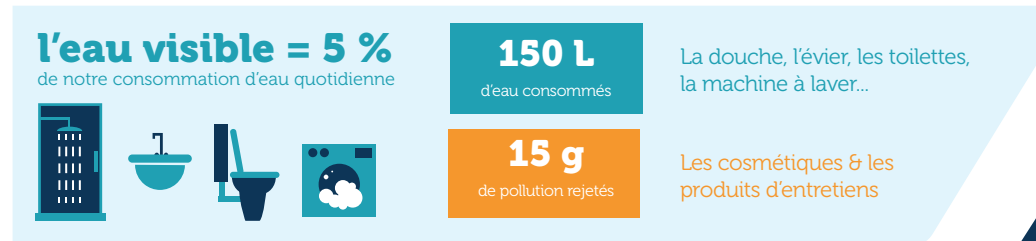
« Séance 6 : Le Petit Cycle de l'Eau »



**WATER FAMILY**  
DU FLOCON A LA VAGUE



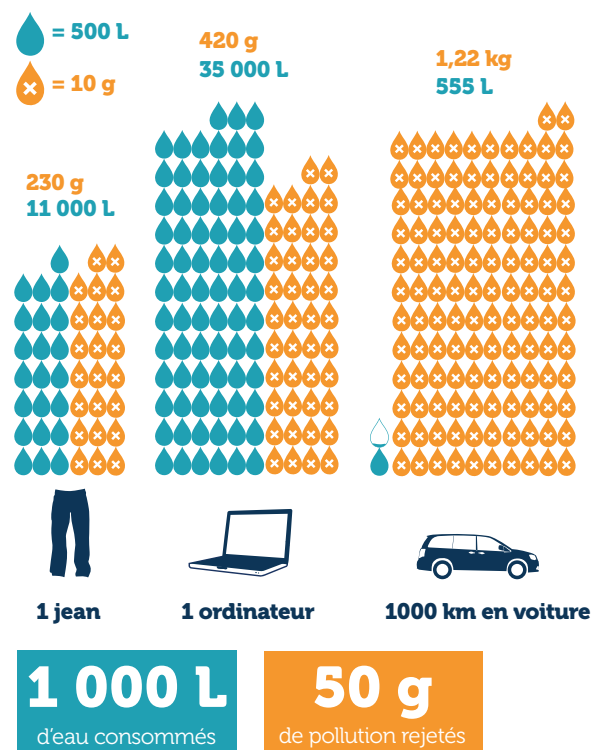
# L'EAU INVISIBLE OU CACHÉE



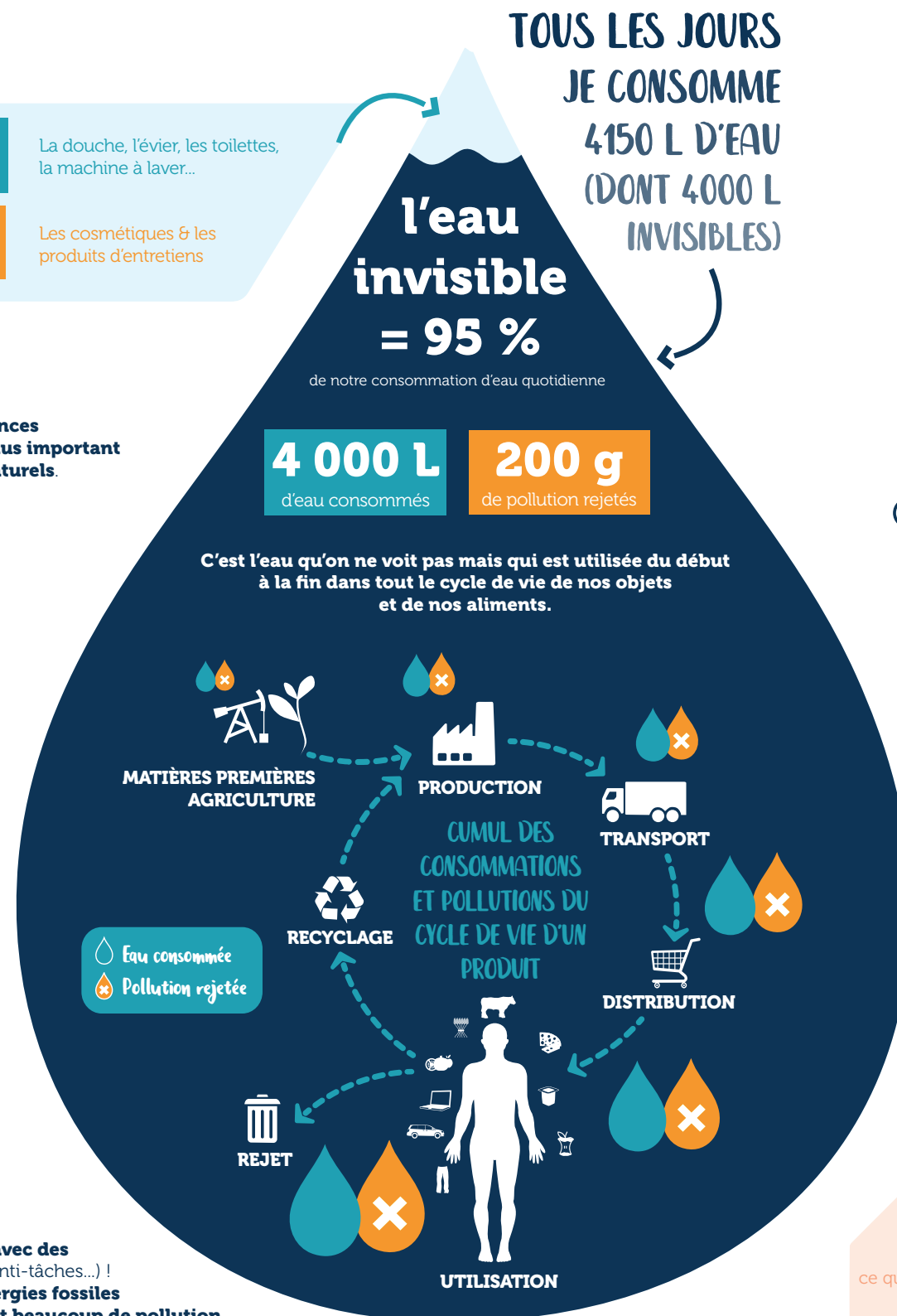
## Cosmétiques

**Rappel :** un européen adulte porte en moyenne **400 substances chimiques** par jour sur sa peau ! **À la maison, le geste le plus important si on veut protéger l'eau, c'est privilégier les produits naturels.**

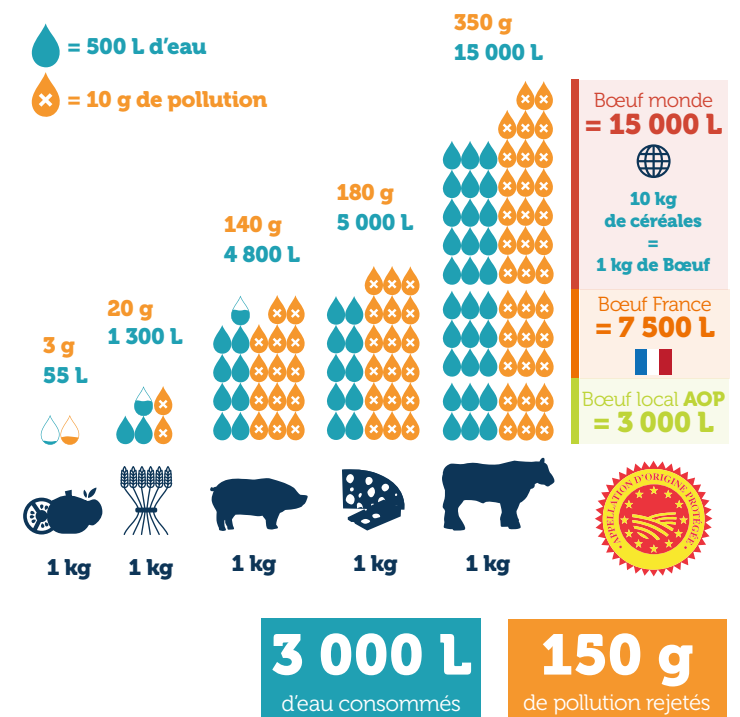
## Objets & transports



Nos objets du quotidien sont généralement **fabriqués loin avec des matières parfois très polluantes** (minerais rares, teinture, anti-tâches...) ! Nos transports **fonctionnent principalement avec des énergies fossiles** qui sont de plus en plus **difficiles à extraire et qui génèrent beaucoup de pollution.**



## Alimentation



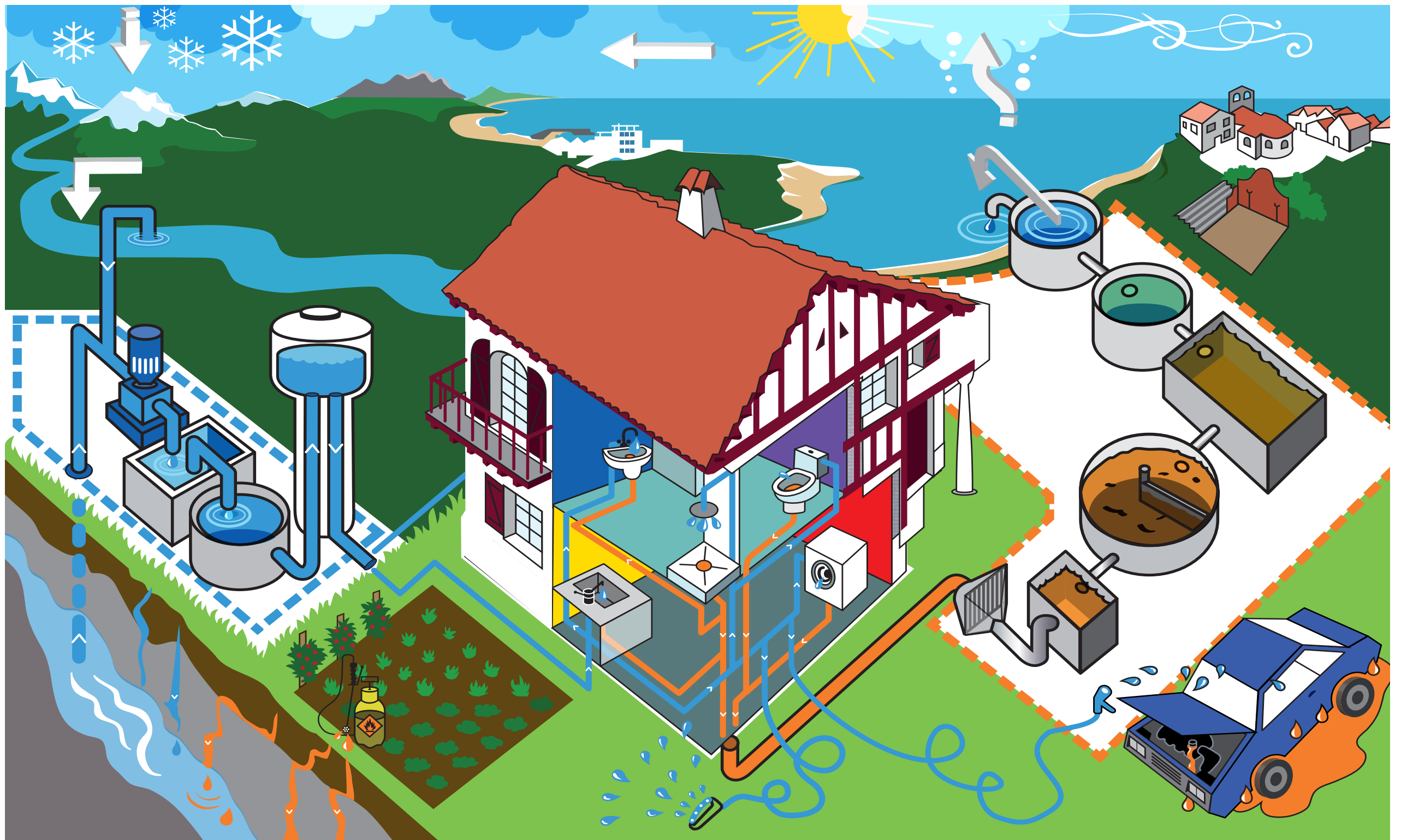
Tout ce que nous mangeons nécessite de l'eau pour être produit. **L'élevage intensif, les transports lointains, les pesticides et engrais chimiques font de l'alimentation notre 1<sup>er</sup> impact sur l'eau !**

## Gaspillage alimentaire



**1/3 de l'alimentation fabriquée est gaspillée ou perdue**  
ce qui représente **1 000 L d'eau** gaspillés et + de **50 g de pollution** rejetés (par jour et par personne)

# À LA MAISON, L'EAU DOMESTIQUE





# À LA MAISON, L'EAU DOMESTIQUE



## L'EAU POTABLE DU ROBINET EST LA PLUS CONTRÔLÉE !

En France, l'eau du robinet est l'aliment **le plus contrôlé**. Sa consommation est vitale et **des contrôles fréquents assurent sa qualité**.

70

### Paramètres contrôlés :

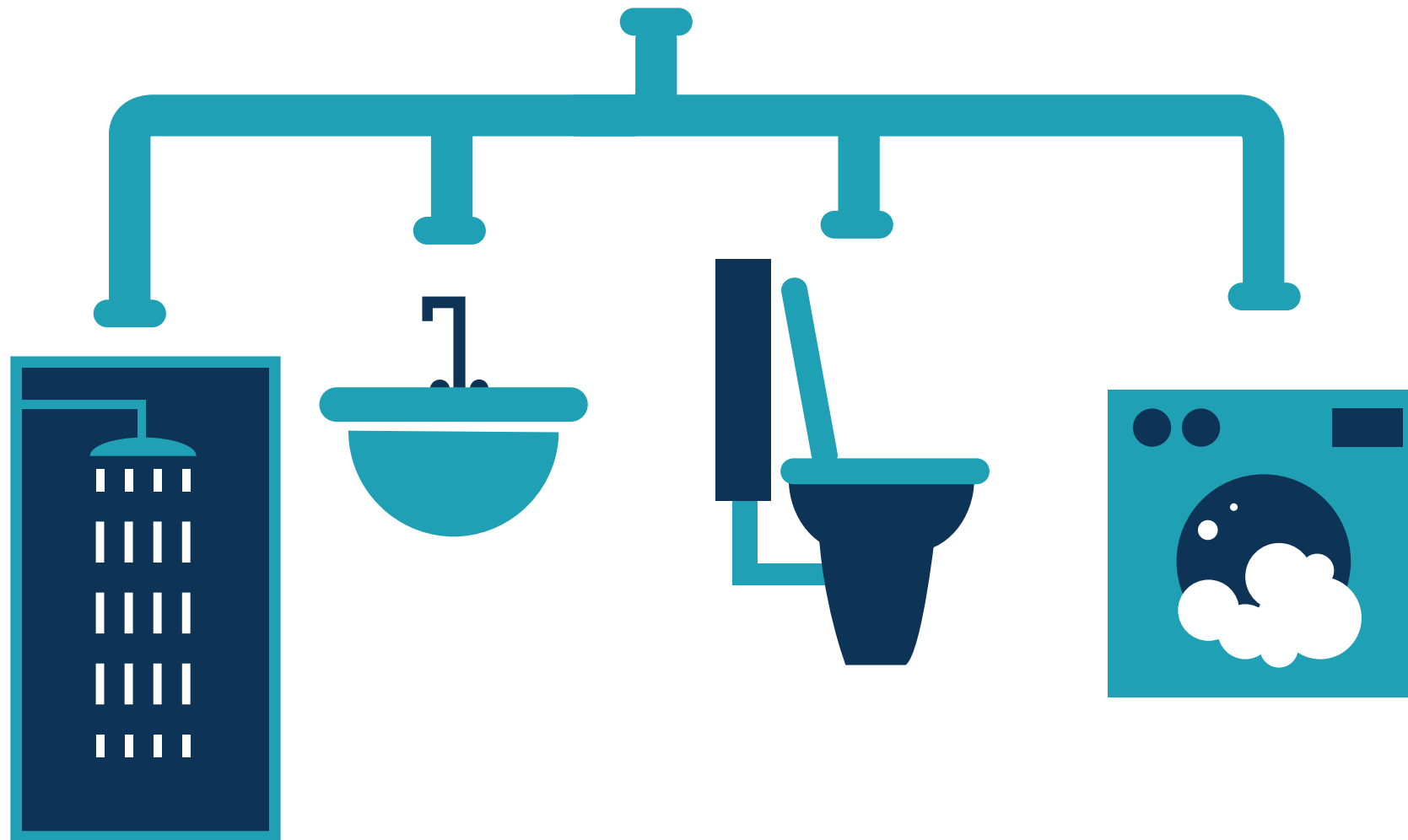
(Bactéries, Calcaire,  
Nitrates, Pesticides,  
Métaux lourds,  
Perturbateurs hormonaux,  
Substances radioactives...)

### Ses avantages :

Équilibre en minéraux, pH neutre, zéro plastique, contrôles fréquents et ressource locale...

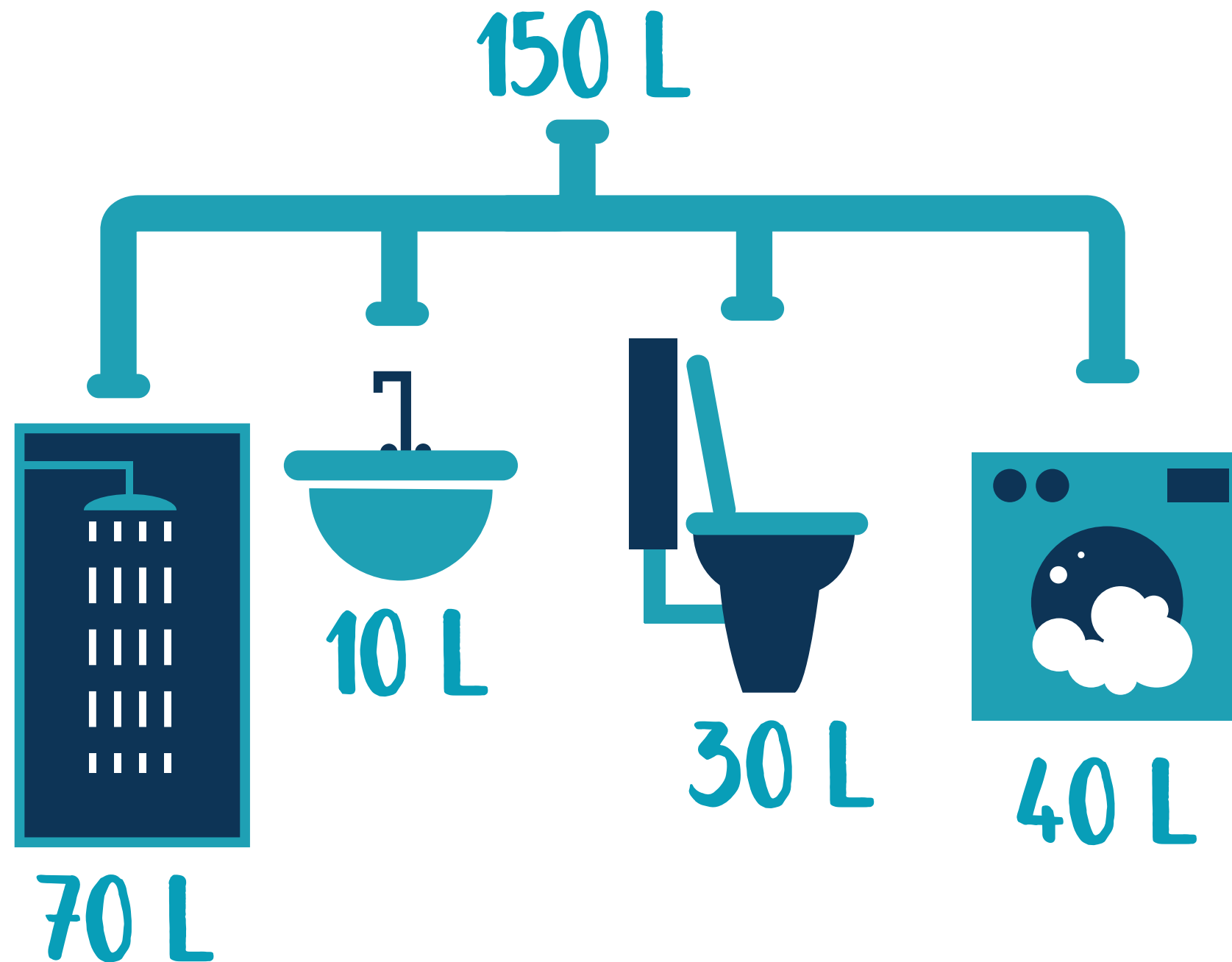


# À LA MAISON, L'EAU DOMESTIQUE



Combien de litre de consommation d'eau domestique utilisons-nous en moyenne par jour et par personne en France ?

# À LA MAISON, L'EAU DOMESTIQUE



# ET DANS LE MONDE...?





# ET DANS LE MONDE...?



**20 L**

**200 L**

**300 L**