

Ensemble agissons à la source pour protéger l'eau, notre santé et la planète !



# DEVIENS WATER RESPONSABLE

ET REJOINS LA WATER FAMILY

« Séance 2 : le Grand Cycle de l'Eau »

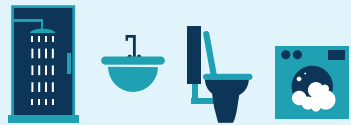


**WATER FAMILY**  
DU FLOCON A LA VAGUE



# L'EAU INVISIBLE OU CACHÉE

**l'eau visible = 5 %**  
de notre consommation d'eau quotidienne



**150 L**  
d'eau consommés

La douche, l'évier, les toilettes,  
la machine à laver...

**15 g**  
de pollution rejetés

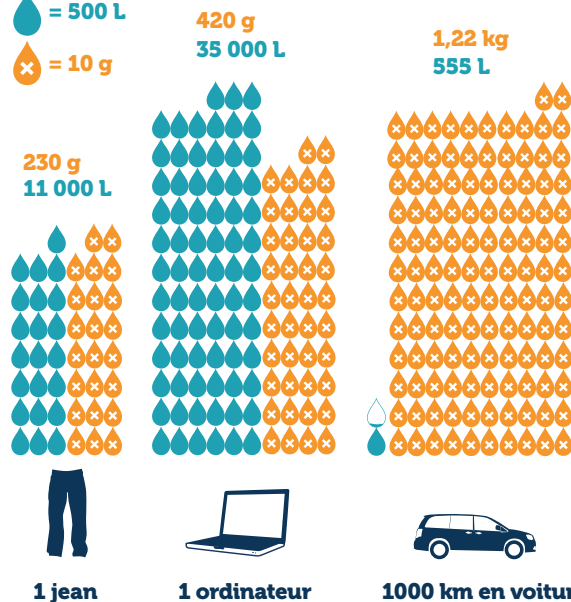
Les cosmétiques & les  
produits d'entretiens

## Cosmétiques

**Rappel :** un européen adulte porte en moyenne **400 substances chimiques** par jour sur sa peau ! **À la maison, le geste le plus important si on veut protéger l'eau, c'est privilégier les produits naturels.**

## Objets & transports

1 goutte = 500 L  
1 goutte = 10 g



**1 000 L**  
d'eau consommés

**50 g**  
de pollution rejetés

Nos objets du quotidien sont généralement **fabriqués loin avec des matières parfois très polluantes** (minerais rares, teinture, anti-tâches...) !  
Nos transports **fonctionnent principalement avec des énergies fossiles** qui sont de plus en plus **difficiles à extraire et qui génèrent beaucoup de pollution.**

**TOUS LES JOURS  
JE CONSOMME  
4150 L D'EAU  
(DONT 4000 L  
INVISIBLES)**

**l'eau  
invisible  
= 95 %**  
de notre consommation d'eau quotidienne

**4 000 L**  
d'eau consommés

**200 g**  
de pollution rejetés

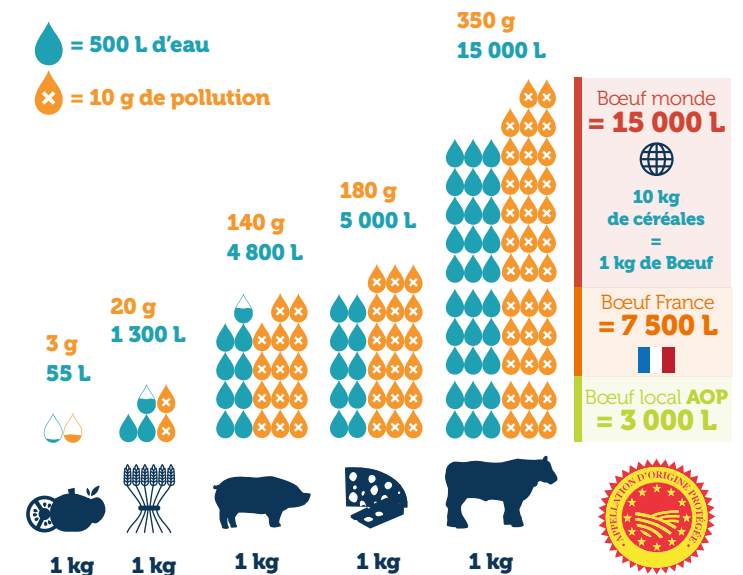
C'est l'eau qu'on ne voit pas mais qui est utilisée du début  
à la fin dans tout le cycle de vie de nos objets  
et de nos aliments.



## Alimentation

1 goutte = 500 L d'eau

1 goutte = 10 g de pollution



**3 000 L**  
d'eau consommés

**150 g**  
de pollution rejetés

Tout ce que nous mangeons nécessite de l'eau pour être produit. **L'élevage intensif, les transports lointains, les pesticides et engrais chimiques font de l'alimentation notre 1<sup>er</sup> impact sur l'eau !**

## Gaspillage alimentaire



**1/3 de l'alimentation  
fabriquée est gaspillée ou perdue**

ce qui représente **1 000 L d'eau** gaspillés et + de **50 g de pollution** rejetés  
(par jour et par personne)



# LES FORMES DE L'EAU



On peut retrouver l'eau sous différentes formes.  
Les connais-tu ?



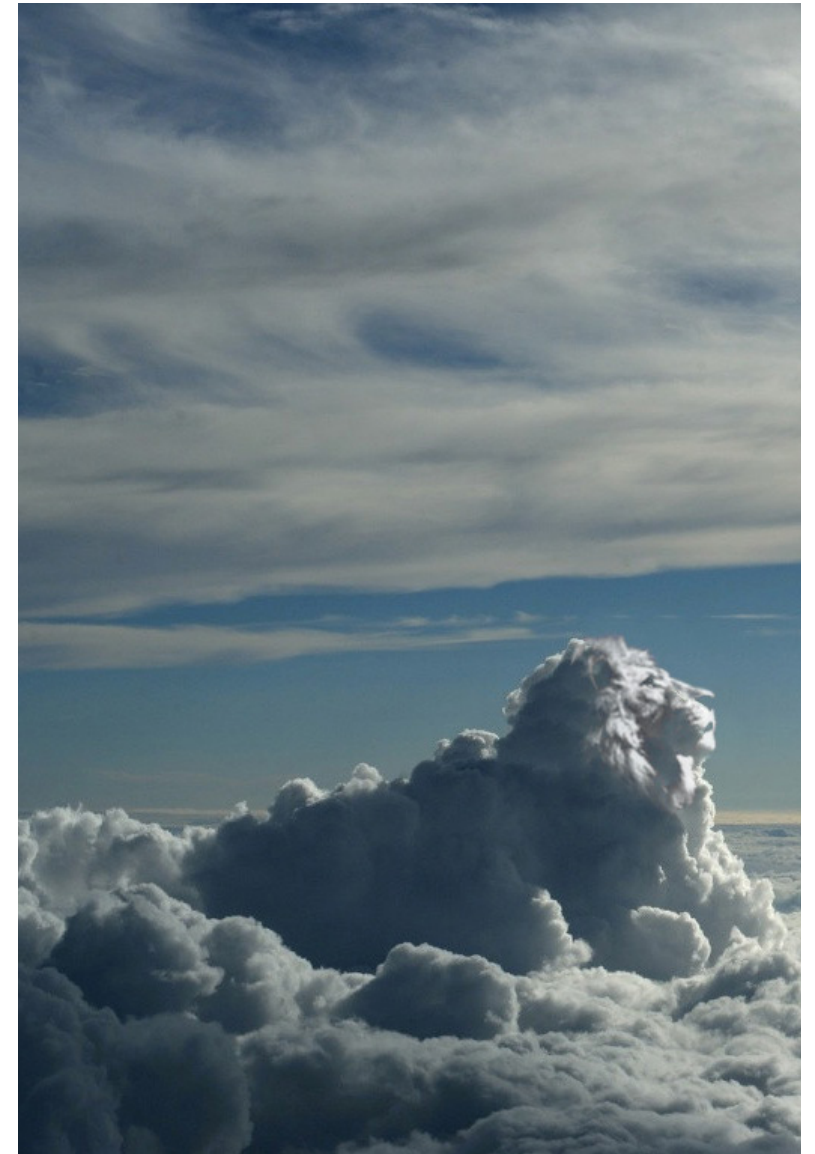
# LES FORMES DE L'EAU



**SOLIDE**  
(glace, neige...)



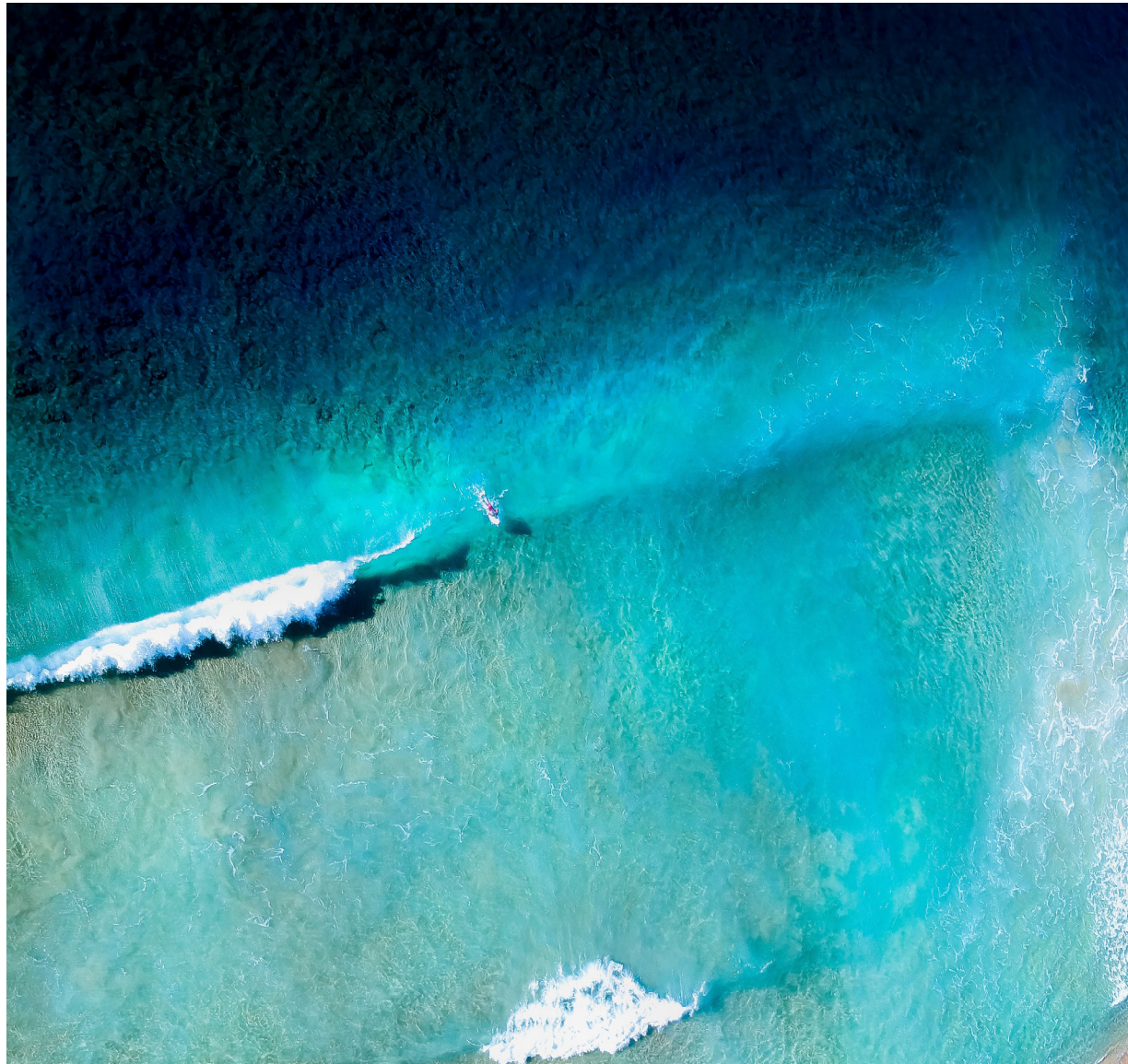
**LIQUIDE**  
(rivière, lac, océan...)



**GAZEUX**  
(vapeur, nuages...)



# LES FORMES DE L'EAU



EAU SALÉE



EAU DOUCE



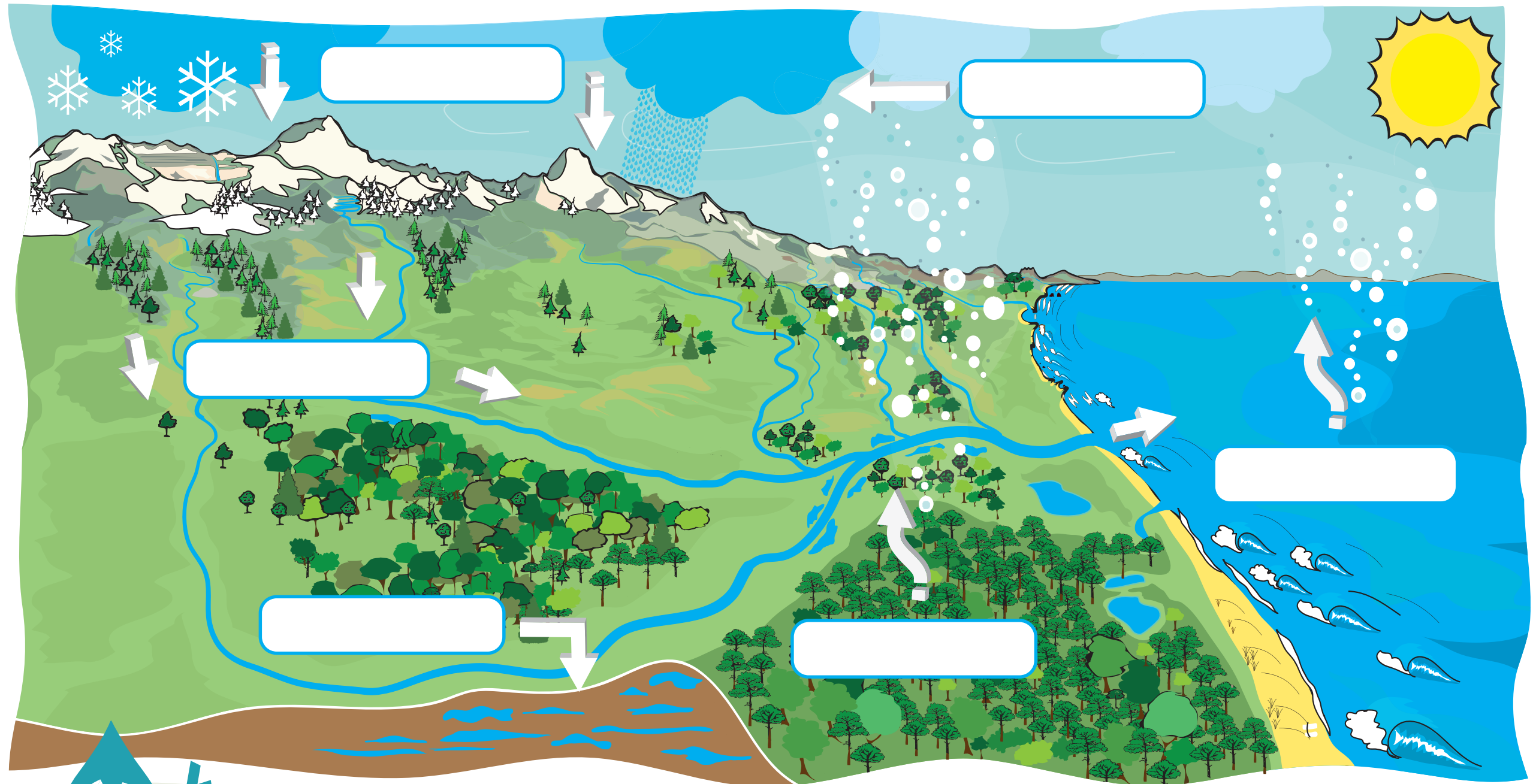
# L'EAU = LA VIE

## Le Désert d'Atacama au Chili





# LE CYCLE DE L'EAU



CONDENSATION

INFILTRATION

ÉVAPO-TRANSPIRATION

ÉVAPORATION

RUISSELLEMENT

PRÉCIPITATION



# LE CYCLE DE L'EAU

